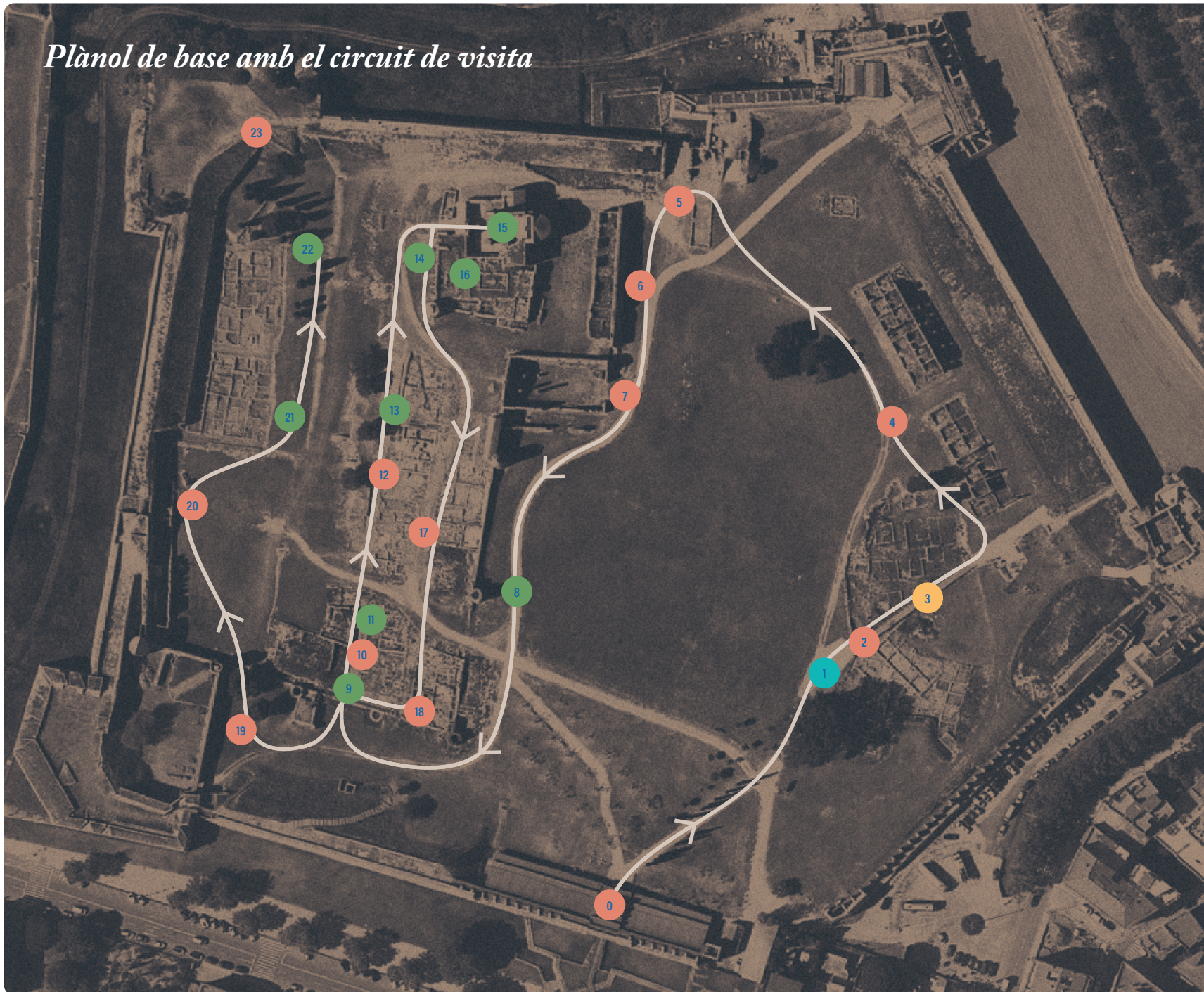


## Plànol de base amb el circuit de visita



### MODERNA

- 1814 – Retirada de les tropes franceses i voladura de les defenses de la Ciutadella
- 1808 – Ocupació de Roses per les tropes franceses
- 1794-95 – Setge de la Guerra Gran
- 1693 – Setge durant la Guerra dels Nou Anys
- 1645 – Guerra dels Segadors. Abandonament vila
- 1544 – Inici construcció Ciutadella

### MEDIEVAL

- 1285 – Croada francesa contra la Corona d'Aragó. Inici construcció noves muralles?
- 1053 – Consagració nova església monestir. Època de creació de la vila
- 909 (aprox.) – Fundació del monestir per part del comte Sunyer II d'Empúries

### ROMANA I TARDOANTIGA

- 600-650 (aprox.) – Construcció del poblat de Puig Rom
- 500-520 (aprox.) – Construcció del poblat visigot
- 300-350 (aprox.) – Factories de salaons. *Cella memoriae*
- 100-120 d.n.e. (aprox.) – Creació del vicus romà de Roses

### GREGA

- 195 a.n.e. (aprox.) – Abandonament de *Rhode*
- 218 a.n.e. – Desembarcament roma a Empúries
- 340-300 a.n.e. (aprox.) – Construcció del barri hel·lenístic
- 400-375 a.n.e. (aprox.) – Fundació de la colònia grega de *Rhode*

0 El portal de Mar

1.1 Les termes d'un edifici portuari

1.2 La transformació en una factoria de salaons

2 L'hospital

3 Barri hel·lenístic

4 Els quarters d'infanteria

5 La Porta de Terra

6 Muralla moderna de la vila i torre quadrada

7 L'arsenal

8 Muralla de la vila medieval

9 Carrers i portals. El carrer Major

10 La casa del governador

11 Cases medievals del carrer Major

12 Edificis militars del segle XVII

13 Una gran casa al nord del carrer Major

14 Monestir

15 Església del monestir

16 El claustre monàstic

17 Carrer Nou i cavallerissa

18 Remodelació moderna del sud de la vila

19 El fortí

20 Els forns i l'alimentació de les tropes

21 Barri medieval de la zona nord-oest i jardins d'època moderna

22 Carrer de la Creu, nucli original de la vila medieval

23 El recinte de la Ciutadella